

PEMOTONGAN

Gunakan gergaji dengan gigi yang halus untuk mendapatkan hasil yang baik. Pemotongan dapat dilakukan dari berbagai arah untuk mendapatkan hasil yang diinginkan.

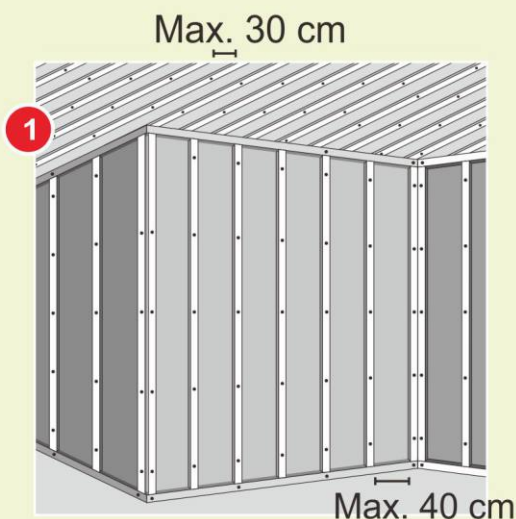


PEMASANGAN

Kami merekomendasikan menggunakan paku anti karat untuk memasang **DUMA[®] PANEL**. Staples ataupun lem juga dapat digunakan sebagai media pemasangan.

URUTAN PEMASANGAN

Pemasangan **DUMA[®] PANEL** disarankan untuk dimulai dari sisi ke sisi yang lain. Dari sisi kiri ke sisi kanan atau arah sebaliknya.

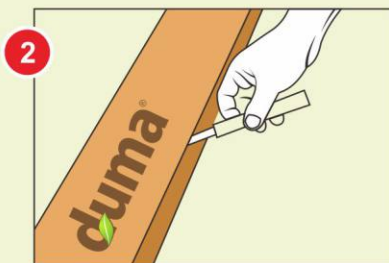
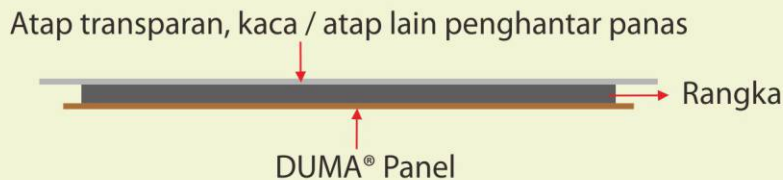
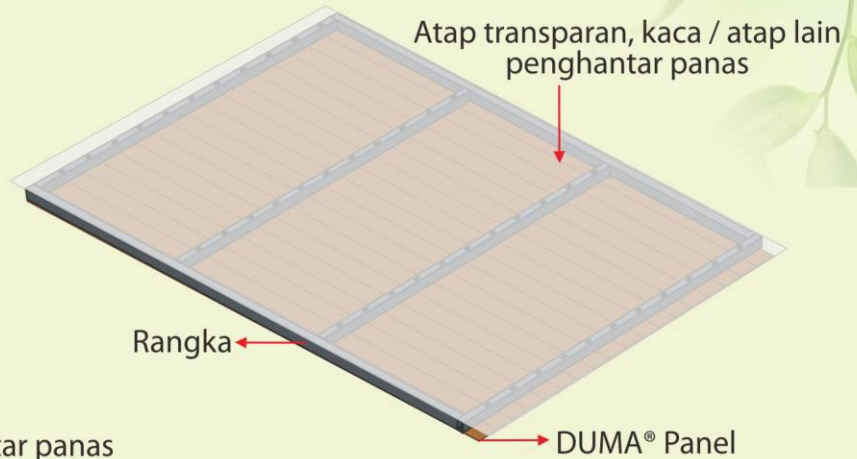


Persiapkan kerangka plafon atau dinding yang akan ditutup oleh **DUMA[®] PANEL**. Gunakan rangka dari bahan metal/rangka hollow ukuran 4 x 4 cm dengan jarak antar rangka:

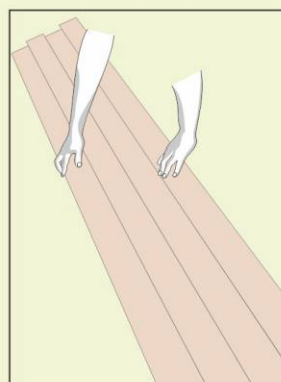
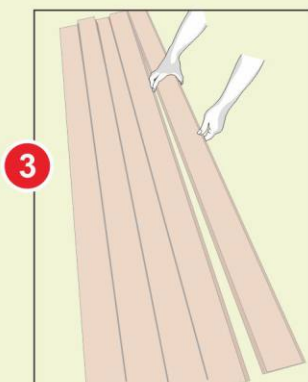
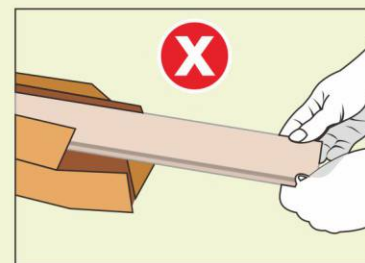
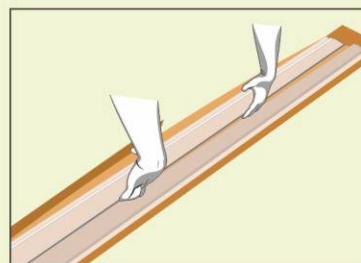
- **Tipe Modern 100, Modern 150, Modern SW 50/100/150, Neo Modern SW 100** max. 40 cm (pada plafon) atau max. 40 cm (pada dinding).
- **Tipe Classic, Neo Modern, Contempo Fluted 200 Series, Contempo Triangle 100** max. 30 cm (pada plafon) atau max. 40 cm (pada dinding).

Untuk Pemasangan DUMA[®] Panel:

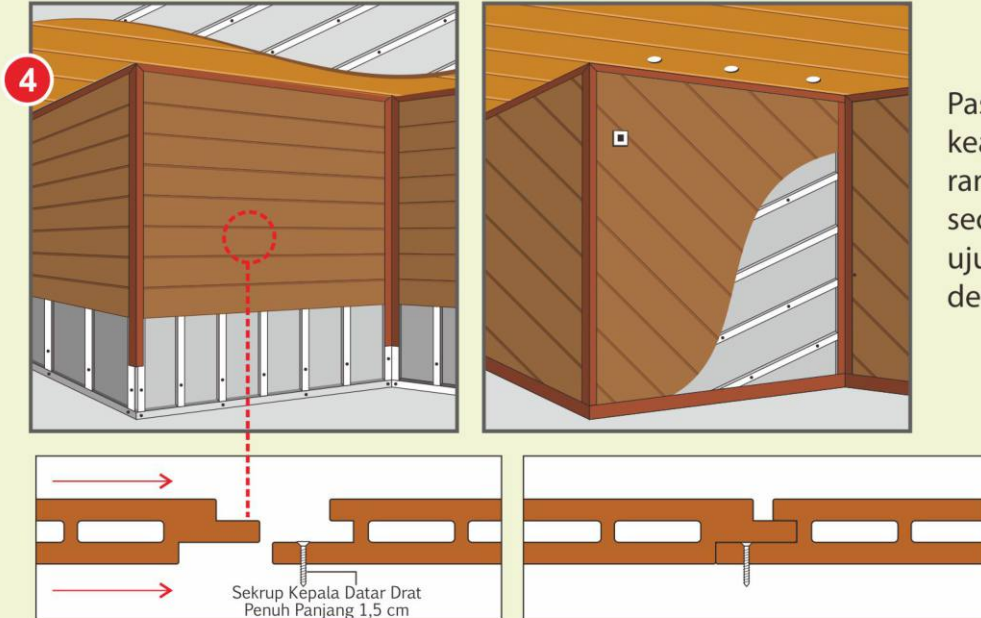
Tidak disarankan untuk dipasang sebagai pelapis plafon di bawah atap dengan material transparan seperti polikarbonat, kaca, atau material serupa lain yang menghantarkan panas.



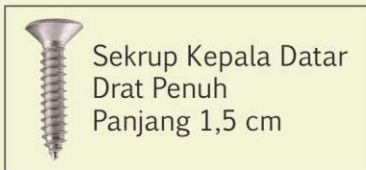
Buka dus dari sisi samping dengan hati-hati.



Warna dan serat kayu yang ada di setiap lonjor DUMA[®] PANEL akan selalu memiliki perbedaan, sehingga untuk mendapatkan tampilan yang maksimal, simulasikan terlebih dahulu lonjoran DUMA[®] PANEL di permukaan lantai yang bersih dan rata - untuk mendapatkan efek estetika dari keanekaragaman warna / serat alami kayu pada produk DUMA[®] PANEL dan perbedaan grade warna / serat bisa tersamarkan dengan baik



Pasang **DUMA[®] PANEL** dalam keadaan menyilang dengan rangka. Pemasangan dilakukan secara berurutan dari salah satu ujung ke ujung yang lainnya dengan sekrup kepala datar.



Pastikan pada saat pengeboran sekrup agar tidak sampai over-drill (kelebihan bor) hingga menembus permukaan panel yang menyebabkan kerusakan / pecah.



Pasang Lis Profil dengan lem PVC & paku tembak setelah seluruh area plafon atau dinding tertutup dengan **DUMA[®] PANEL**.

Manufactured by:



FACTORY & HEAD OFFICE

Raya Pilang KM 8 No. 88
Kec. Wonoayu, Sidoarjo 61273
T. +62-31-885.5588 F. +62-31-885.5799
WA. +62-811-355.0057

SHOWROOM JAKARTA

Rukan Sedayu Square Blok M No.005 RT.006/RW.012
Jl. Kamal Raya Outering Road, Kel. Cengkareng Barat,
Kec. Cengkareng - Jakarta Barat 11730.
T. +62-21-2255.3677 WA. +62-82-111.953395