

## PEMOTONGAN

Gunakan gergaji dengan gigi yang halus untuk mendapatkan hasil yang baik. Pemotongan dapat dilakukan dari berbagai arah untuk mendapatkan hasil yang diinginkan.

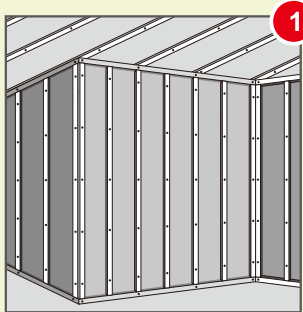


## PEMASANGAN

Kami merekomendasikan menggunakan paku anti karat untuk memasang **DUMA<sup>®</sup> PANEL**. Staples ataupun lem juga dapat digunakan sebagai media pemasangan.

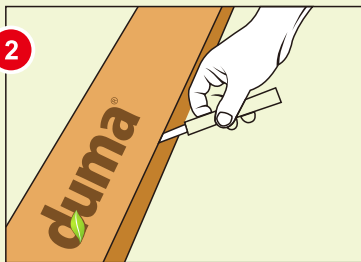
## URUTAN PEMASANGAN

Pemasangan **DUMA<sup>®</sup> PANEL** disarankan untuk dimulai dari sisi ke sisi yang lain atau dimulai dari tengah dan dipasang menuju ke dua sisi yang ada. Metode ini dilakukan untuk mengurangi tekanan yang dapat menimbulkan gelombang pada **DUMA<sup>®</sup> PANEL**.

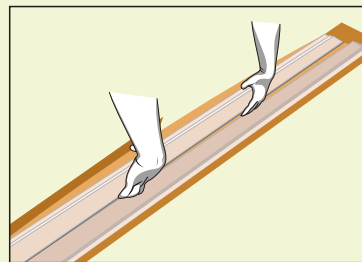


Persiapkan kerangka plafon atau dinding yang akan ditutup oleh **DUMA<sup>®</sup> PANEL**. Gunakan rangka dari bahan metal/rangka hollow ukuran 4 x 4 cm dengan jarak antar rangka:

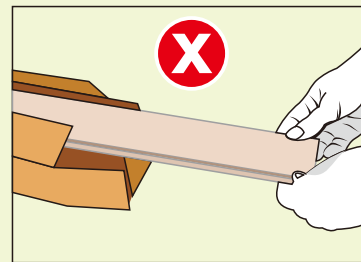
- **Tipe Modern** max. 40 cm (pada plafon) atau max. 40 cm (pada dinding)
- **Tipe Classic - Neo Modern - Contempo** max. 30 cm (pada plafon) atau max. 40 cm (pada dinding)



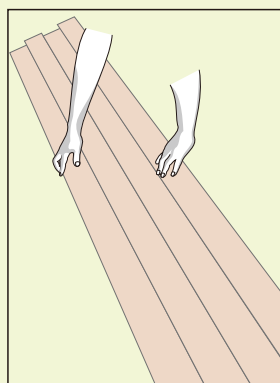
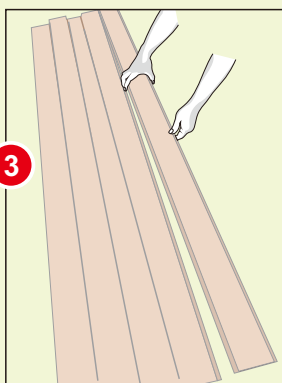
Buka dus dari sisi samping dengan hati-hati.



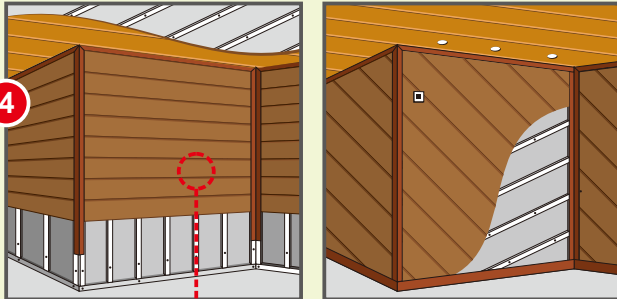
Angkat lonjoran **DUMA<sup>®</sup> PANEL**.



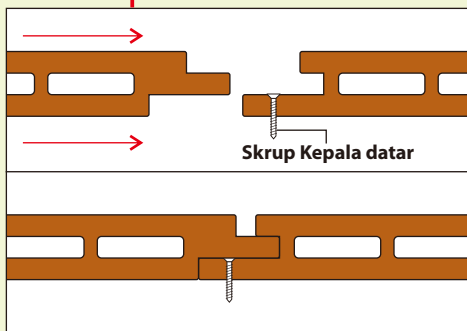
**JANGAN MENARIK** lonjoran **DUMA<sup>®</sup> PANEL** agar produk tidak tergores.



Warna dan serat kayu yang ada di setiap lonjor **DUMA<sup>®</sup> PANEL** akan selalu memiliki perbedaan, sehingga untuk mendapatkan tampilan yang maksimal, simulasikan terlebih dahulu lonjoran **DUMA<sup>®</sup> PANEL** di permukaan lantai yang bersih dan rata - untuk mendapatkan efek estetika dari keanekaragaman warna / serat alami kayu pada produk **DUMA<sup>®</sup> PANEL** dan perbedaan grade warna/ serat bisa tersamarkan dengan baik



Pasang **DUMA® PANEL** dalam keadaan menyilang dengan rangka. Pemasangan dilakukan secara berurutan dari salah satu ujung ke ujung yang lainnya atau dari tengah menuju ke dua sisi lainnya dengan sekrup kepala datar.



Pasang Lis Profil dengan lem PVC & paku triplek uk 3/4" setelah seluruh area plafon atau dinding tertutup dengan **DUMA® PANEL**.